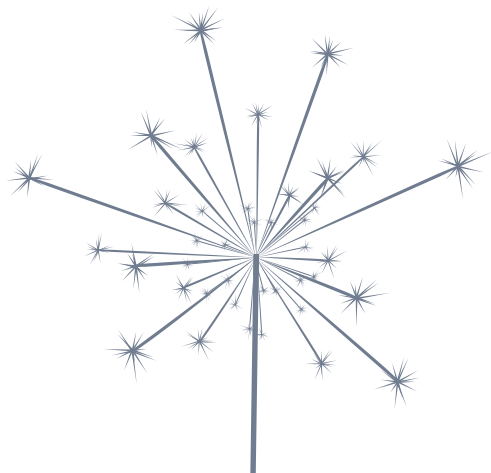


Services offerts

- Suivi psychosocial et légal
- Ateliers thématiques
- Activités de loisirs
- Gestion de la médication
- Gestion du budget
- Accompagnement
(Tribunal, médical, occupationnel, etc.)
- Soutien et encadrement
- Repas



Ateliers offerts

- Motivation au changement
- Gestion de la colère et des émotions
- Saines habitudes de vie
- Délits économiques
- Relation/Sexualité
- Prévention de la rechute
- Habilités parentales

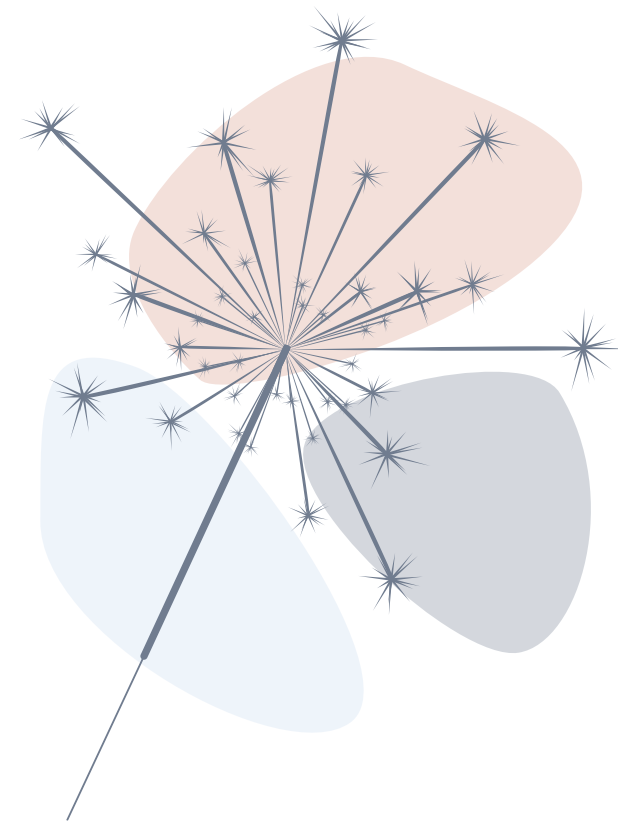
POUR NOUS JOINDRE:

819 564-5043 postes 520 et 522
Sans frais : 1 877 722-0706

Sherbrooke



SERVICES D'AIDE
EN PRÉVENTION DE LA CRIMINALITÉ



Pour raviver...

L'ÉtincELLE

Contexte

Nous souhaitons offrir aux femmes un temps d'arrêt afin qu'elles puissent prendre soin d'elles dans l'optique de réintégrer la communauté avec l'encadrement et le soutien nécessaire.

La résidente de *l'ÉtincELLE* doit s'engager au respect de notre code de vie et à l'implication dans les démarches propres à sa situation.

Clientèle

Notre programme d'hébergement, accrédité par le Ministère de la Sécurité Publique et le Service Correctionnel du Canada, accueille des femmes judiciairisées qui se retrouvent sous une mesure légale comportant un suivi.

Celles-ci doivent démontrer un niveau d'autonomie suffisant à la vie en logement supervisé.

Mission

Notre mission est de fournir aux femmes un logement sain et sécuritaire ainsi qu'un milieu de vie soutenant qui permettra à ces dernières de s'impliquer activement dans leur réinsertion sociale.

<< Nous offrons un nouveau départ pouvant illuminer l'étincelle dans chacune d'elles. >>

Le logement se situe à Sherbrooke, une ville où le milieu communautaire est engagé et dynamique.

Nous travaillons en collaboration avec diverses ressources du milieu.

